

**Herrar**

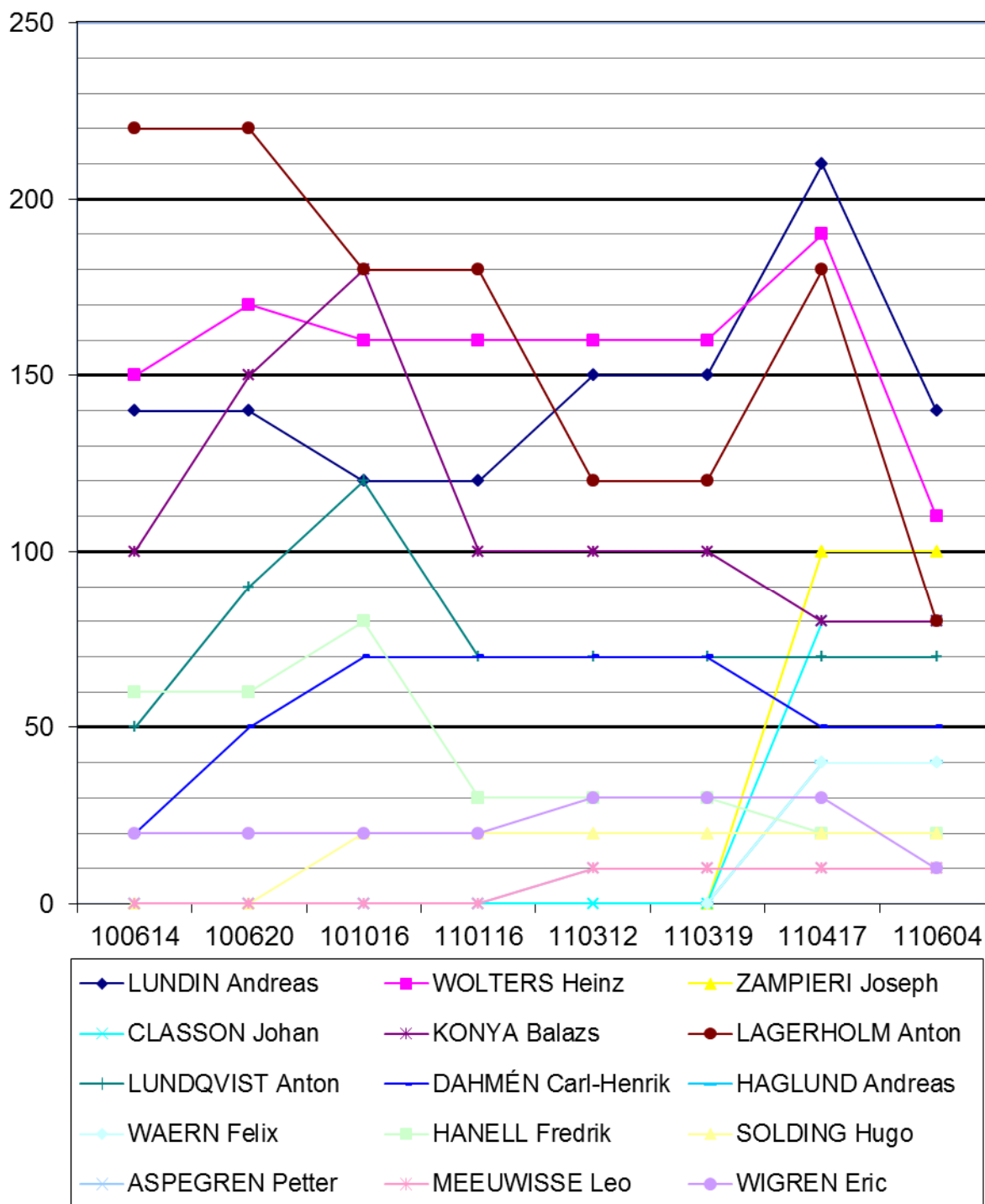
Placering	Namn	Klubb	Summa poäng	(A) CdN Reykjavik 110604	(B) SM Göteborg 110417	(A) CdN Helsingfors 110319	(B) NM Rødovre 110312	(A) CdN Örebro 110212	(C) LUGI-sabeln 101016	(C) Ystad International 100620
1	LUNDIN Andreas	ÖKSF	140		60			80		
2	WOLTERS Heinz	ÖKSF	110		40			50		20
3	ZAMPIERI Joseph	FFF	100		100					
4	CLASSON Johan	ÖKSF	80		80					
4	KONYA Balazs	LUGI	80						30	50
4	LAGERHOLM Anton	ÖKSF	80		60		20			
7	LUNDQVIST Anton	LUGI	70						30	40
8	DAHME'N Carl-Henrik	YFK	50						20	30
9	HAGLUND Andreas	Karlmar FK	40		40					
9	WAERN Felix	FFF	40		40					
11	HANELL Fredrik	LUGI	20						20	
11	SOLDING Hugo	YFK	20						20	
13	ASPEGREN Petter	FFF	10				10			
13	MEEUWISSE Leo	FFF	10				10			
13	WIGREN Eric	ÖKSF	10				10			

Kommande tävlingar:

(C) Lund, Sydsvenska Mästerskapen, 1-2 oktober

(A) Coupe du Nord Örebro, 11-12 februari

(B) SM, Uppsala, 21-22 april



**Damer**

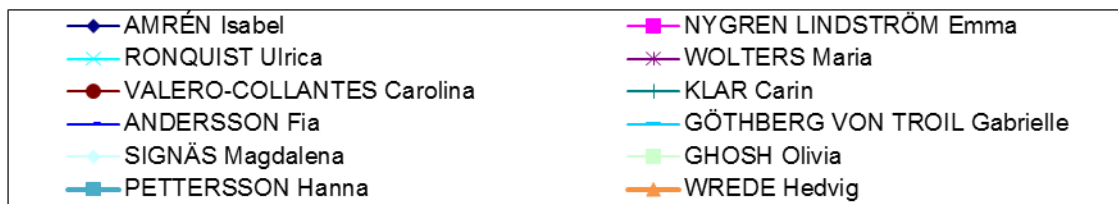
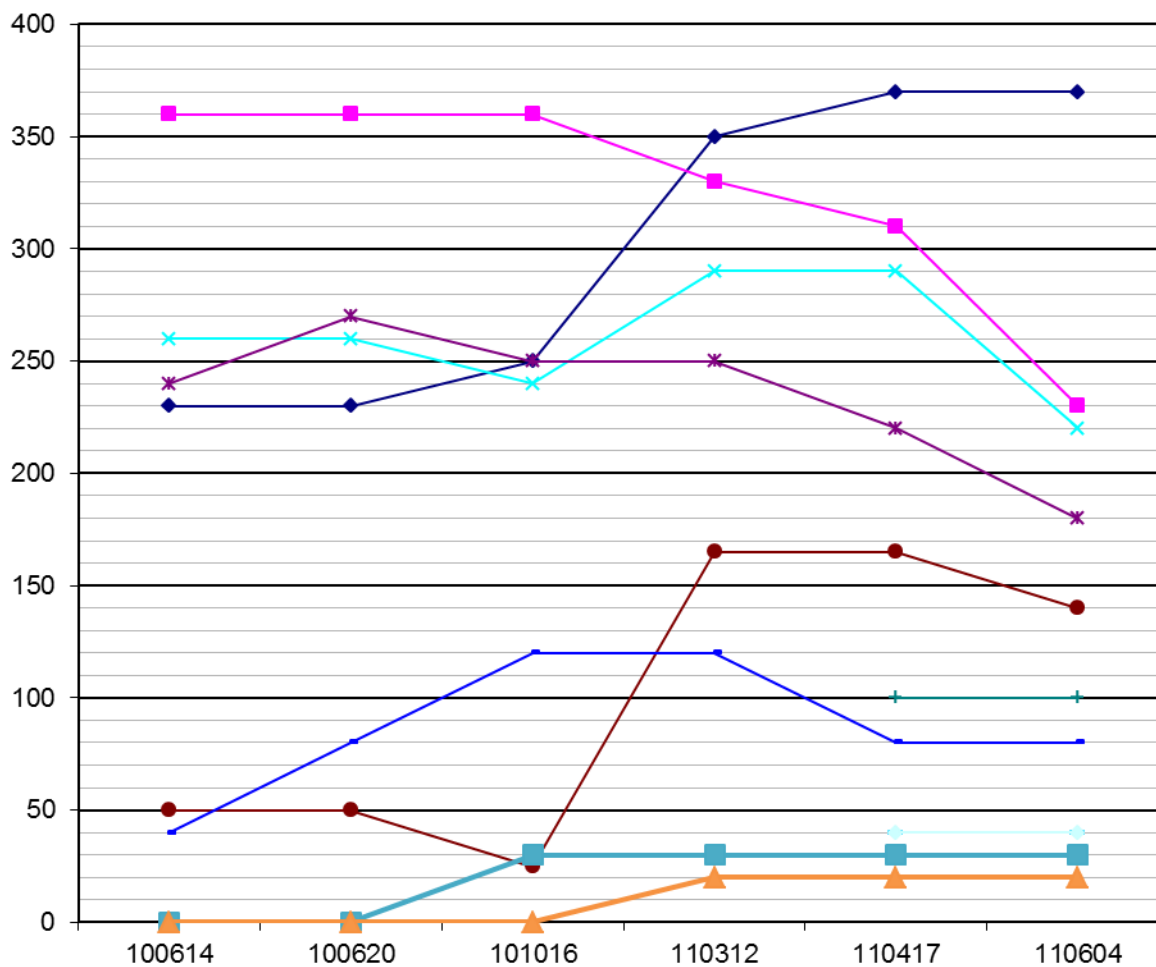
Placering	Namn	Klubb	Summa poäng	(A) CdN Reykjavik 110604	(B) SM Göteborg 110417	(B) NM Helsingfors 110312	(A) CdN Örebro 110212	(C) LUGI-sabeln 101016	(C) Ystad International 100620
1	AMRÉN Isabel	FFF	370		80	40	200	50	
2	NYGREN LINDSTRÖM Emma	ÖKSF	230		60		170		
3	RONQUIST Ulrica	ÖKSF	220		60	20	140		
4	WOLTERS Maria	ÖKSF	180		40		110		30
5	VALERO-COLLANTES Carolina	JFK	140				140		
6	KLAR Carin	FK Chapman	100		100				
7	ANDERSSON Fia	YFK	80					40	40
8	GÖTHBERG VON TROIL Gabrielle	Malmö FK	40		40				
8	SIGNÄS Magdalena	Malmö FK	40		40				
10	GHOSH Olivia	LUGI	30					30	
10	PETTERSSON Hanna	LUGI	30					30	
12	WREDE Hedvig	FFF	20			20			

Kommande tävlingar:

(C) Lund, Sydsvenska Mästerskapen, 1-2 oktober

(A) Coupe du Nord Örebro, 11-12 februari

(B) SM, Uppsala, 21-22 april



## Poängregler

Tävling/placering	1	2	3	(4)	5-8	9-16	17-32	33-64
Coupe du Nord (A)	200	170	140	-	110	80	50	20
NM och SM (B)	100	80	60	50	40	20	10	5
Nationella tävlingar (C)	50	40	30	25	20	10	5	

SVENSKA FÄKTFÖRBUNDET

Johan Classon

Sabelledare

2011-06-09