

# Slutranking sabel säsongen 2009-2010



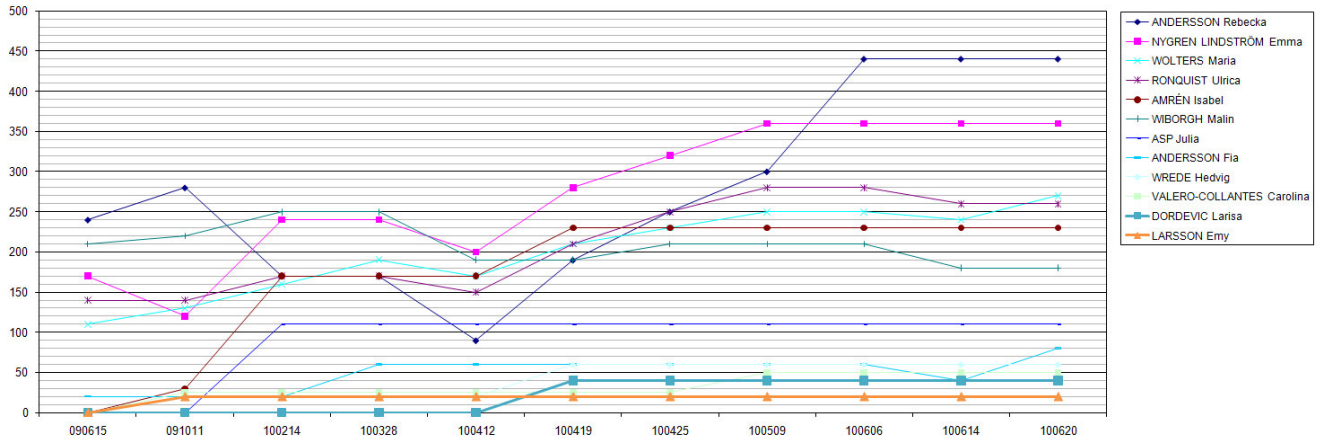
## Herrar

Placering	Namn	Klubb	Summa poäng	(C) Ystad International 100620	(A) CdN Reykjavik 100605	(A) CdN Helsingfors 100522	(C) Stockholm Cup 100508	(B) NM Helsingfors 100424	(B) SM Kungsbacka 100417	(C) LUGI-sabeln 090327	(A) CdN Örebro 100213	(A) CdN Köpenhamn 100116	(C) Öppet DM Stockholm 091011
1	LAGERHOLM Anton	ÖKSF	220					20	80		80		40
2	WOLTERS Heinz	ÖKSF	170	20			30	10	40	10	50		10
3	KONYA Balazs	LUGI	150	50						20		80	
4	LUNDIN Andreas	ÖKSF	140					10	60		50		20
5	GORAL Tomasz	ÄFK	100						100				
6	LUNDQVIST Anton	LUGI	90	40								50	
7	LIND AF HAGEBY Adrian	ÄFK	65						40				25
8	HANELL Fredrik	LUGI	60							10		50	
8	WEINBERGER Oscar	ÄFK	60						60				
10	LJUNGBERG Henrik	ÄFK	50										50
10	SHELKAPLIASAU Yauheni	ÄFK	50				50						
10	DAHME'N Carl-Henrik	YFK	50	30						20			
13	ANDERSSON Christopher	ÄFK	40						40				
13	ERICSON Wilhelm	JFK	40				40						
15	OTTOSSON Max	ÄFK	30										30
16	GEDIN Sebastian	ÄFK	20										20
16	HALÉN Erik	FFF	20										20
16	HAMMARSTRÖM Adam	ÄFK	20										20
16	WIGREN Eric	ÖKSF	20					20					
20	ANDERSSON SVÄRD Niels	LUGI	10							10			





# Slutranking sabel säsongen 2009-2010



# Slutranking sabel säsongen 2009-2010



## Poängregler

Tävling/placering	1	2	3	5-8	9-16	17-32	33-64
Coupe du Nord (A)	200	170	140	110	80	50	20
NM och SM (B)	100	80	60	40	20	10	5
Nationella tävlingar (C)	50	40	30	20	10	5	

SVENSKA FÄKTFÖRBUNDET

Eric Wigren

Sabelledare

2010-06-24